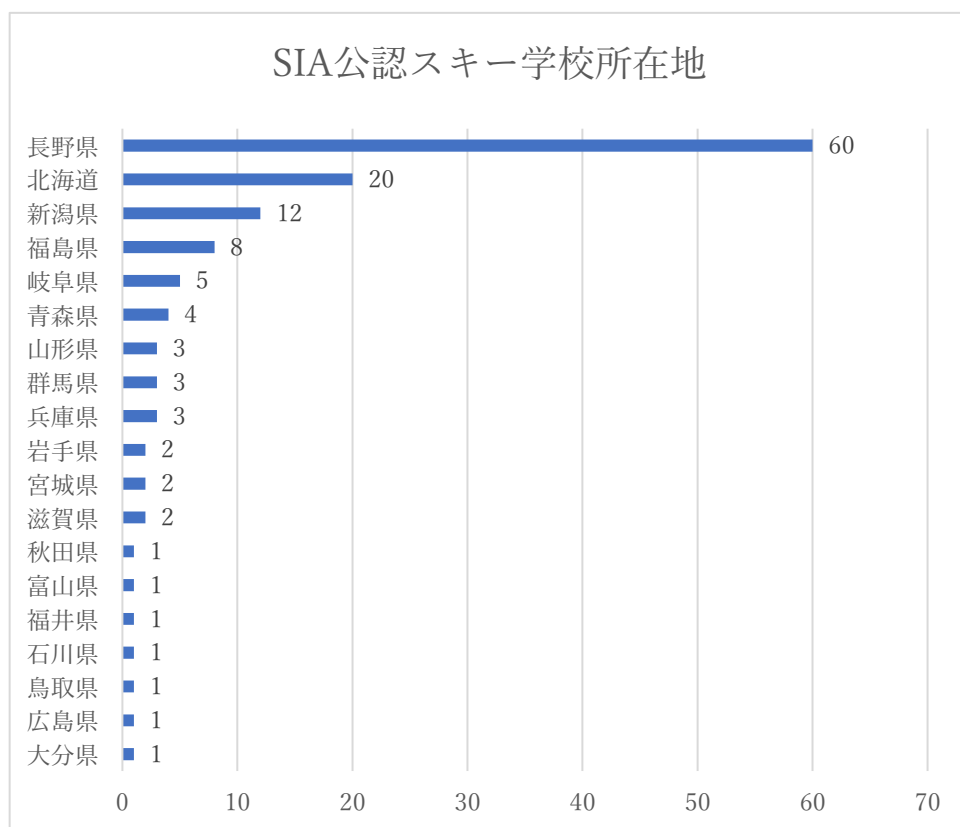


【SIA 公認スキー学校所在地】

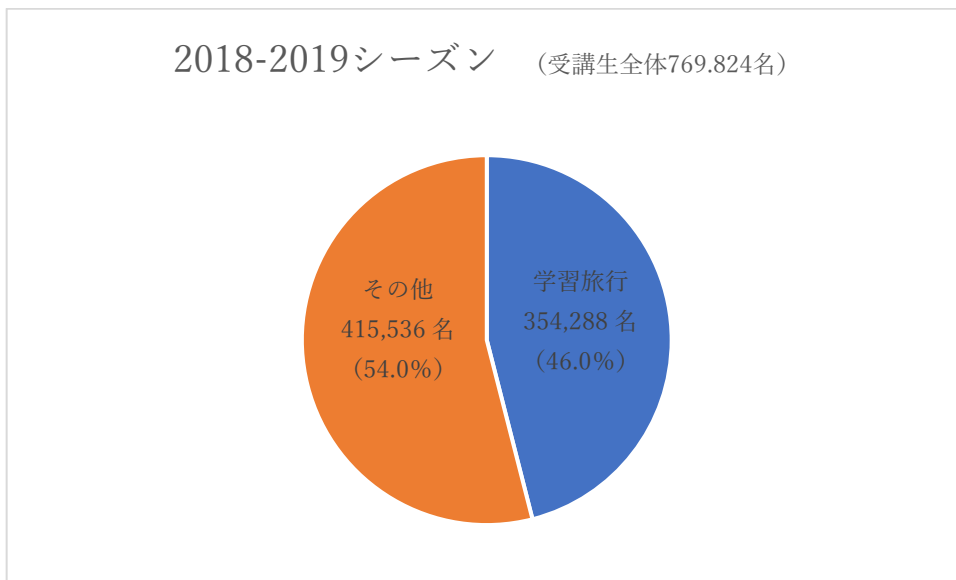
公益社団法人日本プロスキー教師協会

全国に 131 校

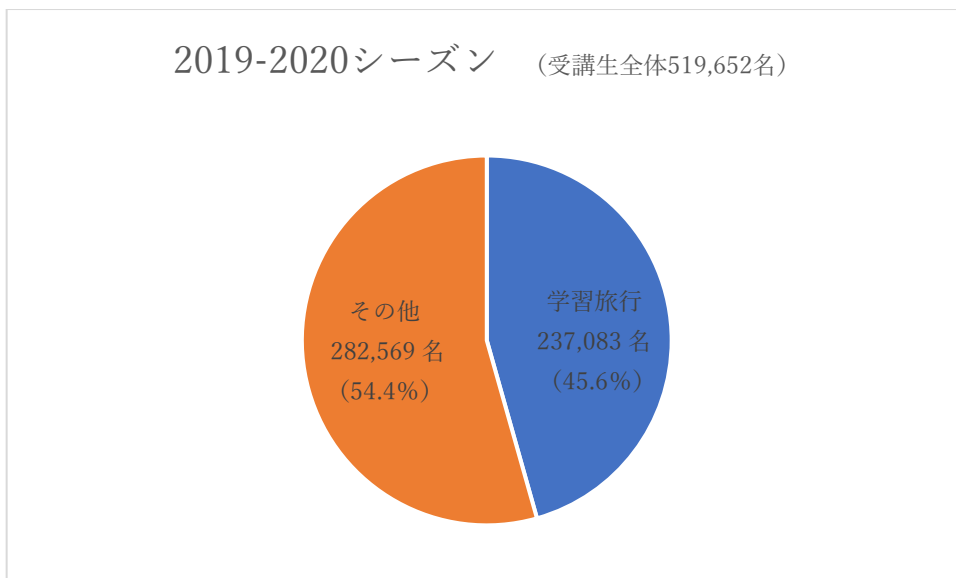


【受講生全体にしめる学習旅行の割合】

■2018-2019 シーズン 受講生全体の 46.0%



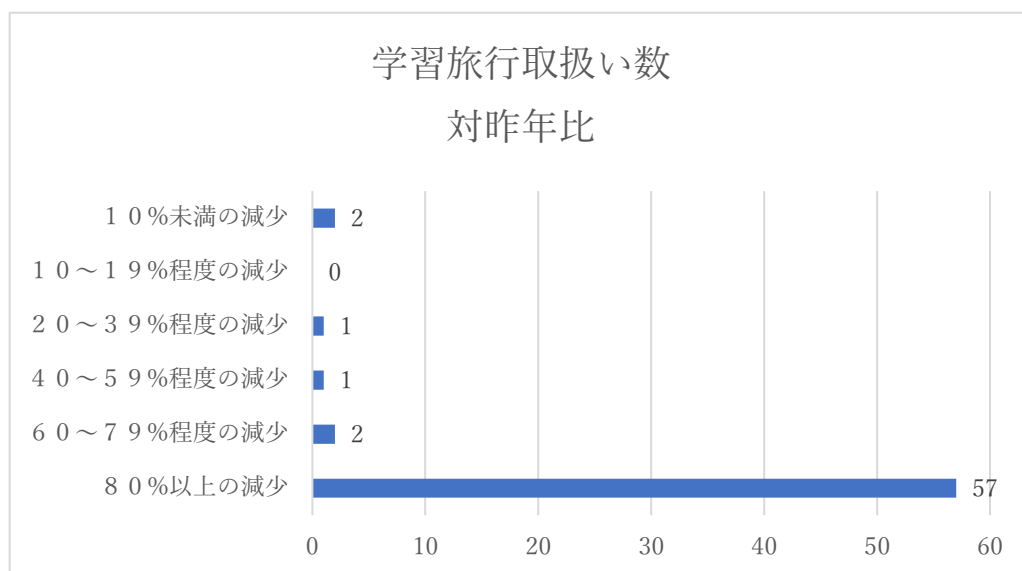
■2019-2020 シーズン 受講生全体の 45.4%



【学習旅行の減少】

■学習旅行取扱い数 対昨年比

(2020 年 12 月～2021 年 1 月末を対象期間としたアンケート結果より)

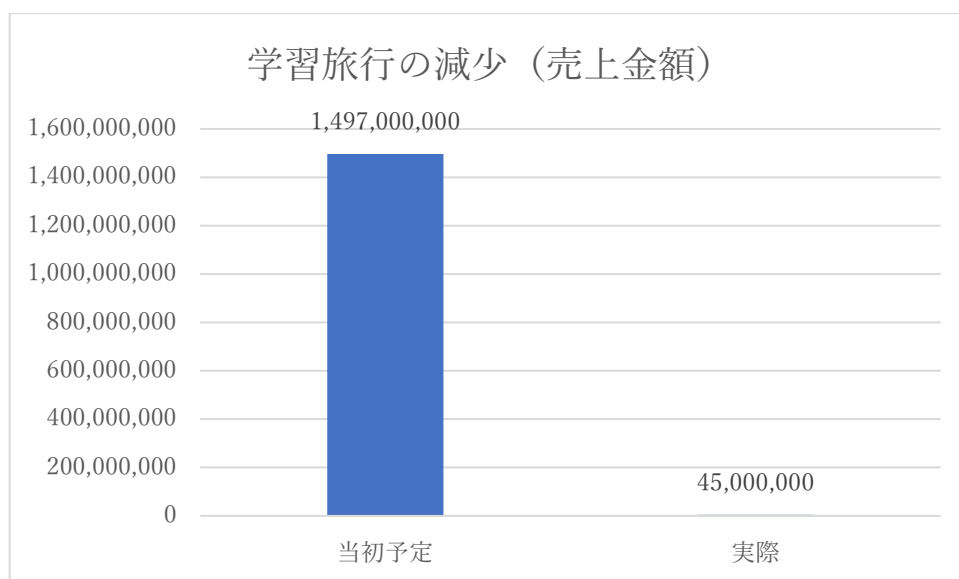


■学校数 830校⇒30校 800校減

■延べ参加人数 120,000⇒4,800人 115,200人減

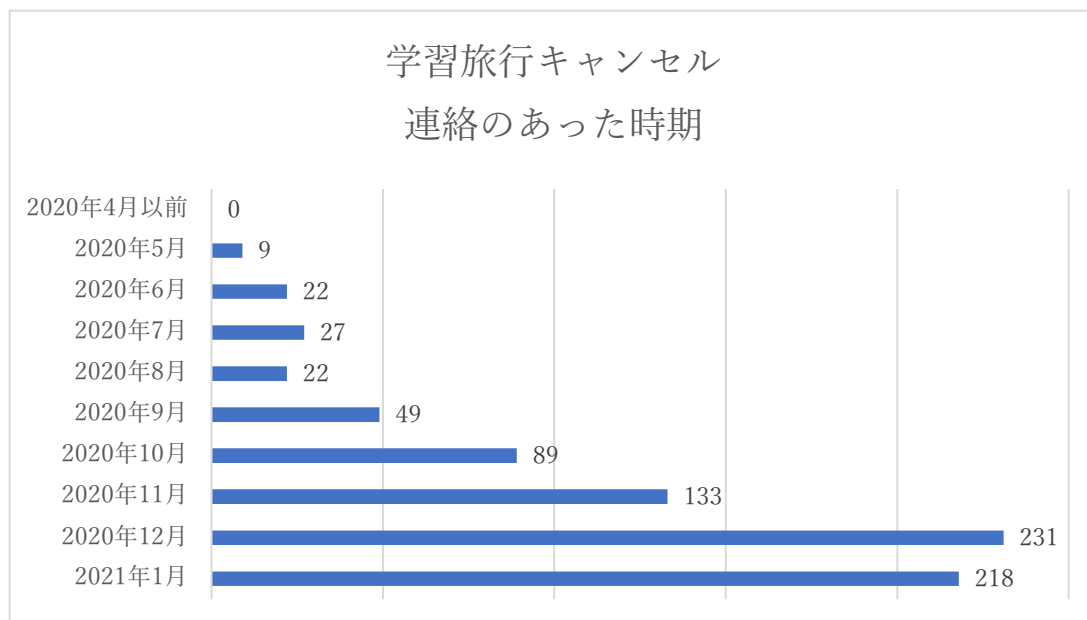
■売上金額

当初予定 1,497,000 千円⇒45,000 千円 1,452,000 千円減



【キャンセルの連絡時期】

(2020 年 12 月～2021 年 1 月末を対象期間としたアンケート結果より)



【教育旅行を含む団体の状況一部地域詳細】

■長野県上田市 菅平高原 (2020 年 1 2 月～2021 年 3 月)

400件強⇒16件約384件のキャンセル

損失売上約 576,000 千円

※損失売上はスキー学校のための試算。宿泊・レンタル・リフト代等は含んでいません。

■長野県山ノ内町 志賀高原(2020 年 12 月～2021 年 1 月)

200件弱⇒12件約188件のキャンセル

損失売上約 282,000 千円

※損失売上はスキー学校のための試算。宿泊・レンタル・リフト代等は含んでいません。